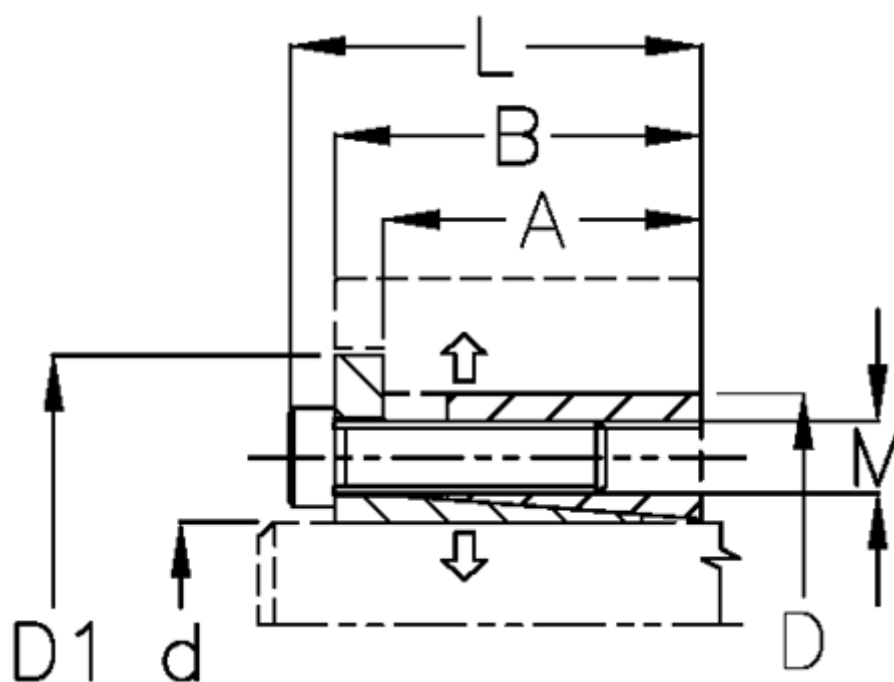


Varenummer: 4346000481  
Beskrivelse: Rota-fix spændelement ES 48x80  
Rustfast stål

## Mål



A mm	= 26.5	Overfladeruhed	= -
B mm	= 34.5	P N/mm <sup>2</sup> fladetryk på aksel/nav	= 31
D1 mm	= 89	T Nm drejningsmoment	= 920
d H8 mm	= 48	Tolerance	= -
D mm	= 80	Ts Nm boltetilspændingsmoment	= 29
F kN aksialkraft	= 38		
L mm	= 43		
M mm	= M8		